

Результаты обследования и паспортизации  
объекта социальной инфраструктуры:

**Муниципальное общеобразовательное учреждение  
«Новосельский образовательный центр»**

188507, Ленинградская область, Ломоносовский район,  
гп. Новоселье, ул. Адмиралтейская, зд.8

(выполнено в соответствии с Методическими рекомендациями  
по организации обследования на предмет доступности для инвалидов и  
других маломобильных групп населения объектов социальной инфраструктуры,  
утвержденными Распоряжением комитета по социальной защите населения  
Ленинградской области от 26 сентября 2012 года №222)

2024 г.

**УТВЕРЖДАЮ**  
**Директор МОУ «Новосельский центр»**  
**Ю.В. Васильева**  
\_\_\_\_\_ 2024 года



## **ПАСПОРТ ДОСТУПНОСТИ**

**для инвалидов объекта социальной инфраструктуры и предоставляемых на нем услуг в сфере образования**

### **1. Общие сведения об объекте:**

- 1.1. Наименование (вид) объекта: Муниципальное общеобразовательное учреждение «Новосельский центр»;
- 1.2. Адрес объекта: 188507, Ленинградская область, Ломоносовский муниципальный район, Аннинское городское поселение, пп. Новоселье, ул. Адмиралтейская, зд.8.
- 1.3. Сведения о размещении объекта: отдельно стоящее здание 2 этажа, в том числе – подземный этаж, общая площадь здания - 3395,5 кв. м;
- 1.4. Год постройки здания 2022 г., капитального ремонта не проводилось;
- 1.5. Дата предстоящих плановых ремонтных работ: текущего - периодически при необходимости, капитального - не запланирован.

*Сведения об организации, расположенной на объекте:*

- 1.6. Название организации (учреждения) (полное юридическое наименование - согласно Уставу, краткое наименование): Муниципальное общеобразовательное учреждение «Новосельский центр»;
- 1.7. Юридический адрес организации (учреждения): 188507, Ленинградская область, Ломоносовский муниципальный район, Аннинское городское поселение, пп. Новоселье, ул. Адмиралтейская, зд.8.
- 1.8. Основание для пользования объектом (оперативное управление, аренда, собственность) оперативное управление;
- 1.9. Форма собственности (государственная, негосударственная) государственная;
- 1.10. Территориальная принадлежность (федеральная, региональная, муниципальная) - муниципальная;
- 1.11. Вышестоящая организация (наименование): Администрация Ломоносовского муниципального района Ленинградской области. 1.12. Адрес вышестоящей организации, другие координаты: 198412, г.Ломоносов, ул. Владимирская, д. 19/15, тел. +7(812) 423-06-60 e-mail: [edu@lmn.su](mailto:edu@lmn.su)

### **2. Характеристика деятельности организации на объекте:**

- 2.1. Сфера деятельности (здравоохранение, образование, социальная защита, физическая культура и спорт, культура, связь и информация, транспорт, жилой фонд, потребительский рынок и сфера услуг, другое): образование;
- 2.2. Виды оказываемых услуг: предоставление общедоступного бесплатного дошкольного образования;
- 2.3. Форма оказания услуг: на объекте

- 2.4. Категории обслуживаемого населения по возрасту: (дети, взрослые трудоспособного возраста, пожилые; все возрастные категории) дети;
- 2.5. Категории обслуживаемых инвалидов: люди с поражением нижних конечностей (Он), люди с поражением верхних конечностей (О-в), люди с частичным нарушением зрения (С-ч), люди с полным отсутствием слуха (глухота) (Г-п), люди с частичным нарушением слуха (Г-ч), люди с нарушениями умственного развития (У);
- 2.6. Плановая мощность: 160 человек; посещаемость (количество обслуживаемых в день) – 226 чел.;
- 2.7. Участие в исполнении ИПР инвалида, ребенка-инвалида (да, нет) да.

### 3. Состояние доступности объекта для инвалидов и других маломобильных групп населения (МГН)

3.1. Путь следования к объекту пассажирским транспортом (описать маршрут движения с использованием пассажирского транспорта): Автобус №181 и 635 от ст. метро Пр.Ветеранов до конечной остановки, далее пешком по ул. Невской до Адмиралтейской улицы, зд. 8

Наличие адаптированного пассажирского транспорта к объекту – нет.

- 3.2. Расстояние до объекта от остановки транспорта 500 м.
- 3.3. Время движения (пешком) 15 мин.
- 3.4. Наличие выделенного от проезжей части пешеходного пути - да
- 3.5. Перекрестки: нерегулируемые; регулируемые, со звуковой сигнализацией, таймером - есть
- 3.6. Информация на пути следования к объекту: акустическая, тактильная, визуальная – нет.
- 3.7. Перепады высоты на пути: есть Их обустройство для инвалидов на коляске: нет
- 3.8. Организация доступности объекта для инвалидов – форма обслуживания.

№/П	Категория инвалидов (вид нарушения)	Вариант организации (доступности объекта)
	Все категории инвалидов и МГН в том числе инвалиды:	
1	К-(передвигающиеся на кресла-колясках)	По варианту «А»
2	О-н (поражение нижних конечностей)	По варианту «ДУ»
3	О-в (поражение верхних конечностей)	По варианту «ДУ»
4	С-п (полное тотальное нарушение зрения-слепота)	По варианту «ДУ»
5	С-ч (частичное нарушение зрения)	По варианту «ДУ»
6	Г-п (полное тотальное) нарушение слуха - глухота	По варианту «ДУ»
7	Г-ч (частичное нарушение слуха)	По варианту «А»
8	У (нарушение умственного развития (ментальное))	По варианту «А»

- указывается один из вариантов: «А» - доступность всех зон и помещений - универсальная, «Б» - доступны специально выделенные участки и помещения, «ДУ» - доступность условная: дополнительная помощь сотрудника, услуги на дому, дистанционно, «ВНД» - не организована доступность с учетом СП 59.13330.2020

### 3.9. Состояние доступности основных структурно-функциональных зон.

№ № п/п	Основные структурно-функциональные зоны	Состояние доступности, в том числе для основных категорий инвалидов**	Приложение	
			№ на плане	№ фото
1	Территория, прилегающая к зданию (участок)	ДП-В		
2	Вход (входы) в здание (Главный вход)	ДУ (С-п, К), ДЧ-И (О-н), ДП-И (Г-п, Г-ч, О-в, С-ч У)		
3	Путь (пути) движения внутри здания (в т.ч. пути эвакуации)	ДП-И (г, у, о, к), ВНД (с)		
4	Зона целевого назначения здания (целевого посещения объекта)	ДП-И (у, о, к) ДУ-И (с) ВНД (г)		
5	Санитарно-гигиенические помещения	ДП-И (г, у), ДУ-И (о, к, с)		
6	Система информации и связи (на всех зонах)	ДП-И (о, у, к), ДУ-И (г), ВНД (с)		
7	Пути движения к объекту (от остановки транспорта)	ДП-И (о, г, у, к), ВНД (с)		

^^^ - Указывается: ДП-В - доступно полностью всем; ДП-И (К, О-н, О-в, С-п, С-ч, Г-п, Г-ч, У) - доступно полностью избирательно (указать категории инвалидов); ДЧ-В - доступно частично всем; ДЧ-И (К, О-н, О-в, С-п, С-ч, Г-п, Г-ч, У) - доступно частично избирательно (указать категории инвалидов); ДУ - доступно условно, ВИД - недоступно.

### 3.10. Итоговое заключение о состоянии доступности ОСИ:

**ИТОГОВОЕ ЗАКЛЮЧЕНИЕ о состоянии доступности ОСИ:** Объект признан доступным для инвалидов с патологией опорно-двигательного аппарата, для инвалидов, передвигающихся на креслах колясках, условно доступным для инвалидов с умственными нарушениями, для инвалидов с нарушениями слуха, временно недоступным для инвалидов с нарушениями зрения.

Для обеспечения доступности и комфортного пребывания на объекте инвалидов, а также всех остальных МГН, необходимо выполнить следующие мероприятия -

**Территория, прилегающая к зданию (участок):**

разместить рядом с входом на территорию информацию об организации (наименование, время работы и т.д.) продублированную шрифтом Брайля (на высоте 1,5 м); установить тактильную информацию о направлении движения к входу.

**Вход (входы) в здание. Главный вход:** доступен для всех категорий инвалидов.

**Путь (пути) движения внутри здания:**

нанесение контрастной маркировки на крайние ступени, а также на края поручней; информирующие обозначения помещений внутри здания должны дублироваться рельефными знаками и размещаться рядом с дверью со стороны дверной ручки и крепиться на высоте от 1,3 до 1,4 м.; обозначить на схемах пути движения к зонам целевого назначения и санитарно-гигиеническим помещениям, обеспечить своевременное получение визуальной, тактильной информации, в т.ч. с учетом потребностей инвалидов с нарушениями зрения (5.5.2 СП 59.13330.2012).

**Зона целевого назначения здания (целевого посещения объекта):**

оборудовать места для лиц с нарушением слуха в музыкальном зале (кресла с подключением слухового аппарата менее 5% от общего количества мест, возможна установка индукционного контура или другие индивидуальные беспроводные устройства п. 7.1.11; 7.1.12 СП 59.13330.2012); при оказании услуг для инвалидов с нарушениями слуха необходимо организовать сурдоперевод и/или использование технических средств реабилитации п. 7.1.11; 7.1.12 СП 59.13330.2012).

**Система информации на объекте:**

на всех структурно-функциональных зонах, начиная с прилегающей территории обеспечить своевременное получение визуальной, акустической и тактильной информации, в т.ч. с учетом потребностей инвалидов с нарушениями зрения (информационные указатели, рельефные (тактильные) полосы, малогабаритные аудиовизуальные информационно-справочные системы, мнемосхемы и т. д.).

**4.Управленческие решения (проект)**

№п	Основные структурно-функциональные зоны объекта	Рекомендации по адаптации Объекта (вид работы)^^^
1	Территория прилегающая к зданию (участок)	Индивидуальное решение с ТСП (Ремонт текущий)
2	Вход (входы) в здание	Индивидуальное решение с ТСП (Ремонт текущий)
3	Путь (пути) движения внутри здания (в т.ч. пути эвакуации)	Индивидуальное решение с ТСП (Ремонт текущий)
4	Зона целевого назначения здания (целевого посещения объекта)	Индивидуальное решение с ТСП (Ремонт текущий)
5	Санитарно-гигиенические помещения	Индивидуальное решение с ТСП (Ремонт текущий)
6	Система информации и связи (на всех зонах)	Индивидуальное решение с ТСП (Ремонт текущий)
7	Пути движения к объекту (от остановки транспорта)	Индивидуальное решение с ТСП
8	Все зоны участка	Индивидуальное решение с ТСП (Ремонт текущий)

\*- указывается один из вариантов (видов работ): не нуждается; ремонт (текущий, капитальный); индивидуальное решение с ТСП; технические решения невозможны - организация альтернативной формы обслуживания

5. Период проведения работ \_\_\_\_\_  
в рамках исполнения \_\_\_\_\_

(указывается наименование документа: программы, плана)

5.1. Ожидаемый результат (по состоянию доступности) после выполнения работ по адаптации ДП-В.

6. Особые отметки

Приложение:

1. Акт обследования объекта социальной инфраструктуры с приложением на 23 листах.
2. Таблица фотофиксации основных структурно-функциональных зон на 6 листах.
3. Реестр объектов социальной инфраструктуры на 2-х листах

**АКТ ОБСЛЕДОВАНИЯ  
объекта социальной инфраструктуры  
№ 1**

Ломоносовский муниципальный район  
Ленинградской области

«20» февраля 2024 г.

Наименование муниципального образования

**1. Общие сведения об объекте**

1.2. Адрес объекта: 188507, Ленинградская область, Ломоносовский район, п. Новоселье, ул. Адмиралтейская, зд.8

1.3. Сведения о размещении объекта:

- отдельно стоящее здание: 2 этажа в т.ч. подземный 1, - общая площадь -3395,5 кв.м

1.4. Год постройки здания: 2022, последнего капитального ремонта: \_\_\_\_\_

1.5. Дата предстоящих плановых ремонтных работ: -  
сведения об организации, расположенной на объекте

1.6. Название организации (учреждения), (полное юридическое наименование – согласно Уставу, краткое наименование): Муниципальное общеобразовательное учреждение «Новосельский образовательный центр» (МОУ «Новосельский центр»)

1.7. Юридический адрес организации (учреждения): 188507, Ленинградская область, Ломоносовский район, городской поселок Новоселье, ул. Адмиралтейская, зд. 8

**2. Характеристика деятельности организации на объекте**

2.1. Вид деятельности: дошкольное образование.

2.2. Объем услуг в установленных расчетных показателях для основного вида деятельности объекта (количество посещений в день, вместимость и др.) вместимость – 160 человек.

2.3. Дополнительная информация \_\_\_\_\_

**3. Состояние доступности объекта**

(приложение к настоящему акту – анкета обследования объекта социальной инфраструктуры)

**4. Выводы:**

**4.1. Состояние доступности основных структурно-функциональных зон**

№ № п/п	Основные структурно-функциональные зоны	Состояние доступности, в том числе для основных категорий инвалидов**	Приложение	
			№ на плане	№ фото
1	Территория, прилегающая к зданию (участок)	ДП-В		2,2.1.,2.2., 2.3.
2	Вход (входы) в здание (Главный вход)	ДУ (С-п, К), ДЧ-И (О-н), ДП-И (Г-п, Г-ч, О-в, С-ч У)		3,3.1.,
3	Путь (пути) движения внутри здания (в т.ч. пути эвакуации)	ДП-И (г, у, о, к), ВНД (с)		10,10.1., 10.2.
4	Зона целевого назначения здания (целевого посещения объекта)	ДП-И (у, о, к) ДУ-И (с) ВНД (г)		11,11.1., 11.2,11.3., 11.4.,11.5.
5	Санитарно-гигиенические помещения	ДП-И (г, у), ДУ-И (о, к, с)		12.1.,12.2.

6	Система информации и связи (на всех зонах)	ДП-И (о, у, к), ДУ-И (г), ВНД (с)		13,13.1
7	Пути движения к объекту (от остановки транспорта)	ДП-И (о, г, у, к), ВНД (с)		1,1.1

\*\* Указывается: ДП-В - доступно полностью всем; ДП-И (К, О, С, Г, У) – доступно полностью избирательно (указать категории инвалидов); ДЧ-В - доступно частично всем; ДЧ-И (К, О, С, Г, У) – доступно частично избирательно (указать категории инвалидов); ДУ - доступно условно, ВНД - недоступно

**4.2. ИТОГОВОЕ ЗАКЛЮЧЕНИЕ о состоянии доступности ОСИ:** Объект признан доступным для инвалидов с патологией опорно-двигательного аппарата, для инвалидов, передвигающихся на креслах колясках, условно доступным для инвалидов с умственными нарушениями, для инвалидов с нарушениями слуха, временно недоступным для инвалидов с нарушениями зрения.

Для обеспечения доступности и комфортного пребывания на объекте инвалидов, а также всех остальных МГН, необходимо выполнить следующие мероприятия -

**Территория, прилегающая к зданию (участок):**

разместить рядом с входом на территорию информацию об организации (наименование, время работы и т.д.) продублированную шрифтом Брайля (на высоте 1,5 м); установить тактильную информацию о направлении движения к входу.

**Вход (входы) в здание. Главный вход:** доступен для всех категорий инвалидов.

**Путь (пути) движения внутри здания:**

нанесение контрастной маркировки на крайние ступени, а также на края поручней; информирующие обозначения помещений внутри здания должны дублироваться рельефными знаками и размещаться рядом с дверью со стороны дверной ручки и крепиться на высоте от 1,3 до 1,4 м.; обозначить на схемах пути движения к зонам целевого назначения и санитарно-гигиеническим помещениям, обеспечить своевременное получение визуальной, тактильной информации, в т.ч. с учетом потребностей инвалидов с нарушениями зрения (5.5.2 СП 59.13330.2012).

**Зона целевого назначения здания (целевого посещения объекта):**

оборудовать места для лиц с нарушением слуха в музыкальном зале (кресла с подключением слухового аппарата менее 5% от общего количества мест, возможна установка индукционного контура или другие индивидуальные беспроводные устройства п. 7.1.11; 7.1.12 СП 59.13330.2012); при оказании услуг для инвалидов с нарушениями слуха необходимо организовать сурдоперевод и/или использование технических средств реабилитации п. 7.1.11; 7.1.12 СП 59.13330.2012).

**Система информации на объекте:**

на всех структурно-функциональных зонах, начиная с прилегающей территории обеспечить своевременное получение визуальной, акустической и тактильной информации, в т.ч. с учетом потребностей инвалидов с нарушениями зрения (информационные указатели, рельефные (тактильные) полосы, малогабаритные аудиовизуальные информационно-справочные системы, мнемосхемы и т. д.).



## 5. Управленческое решение (проект)

5.1. Рекомендации по адаптации основных структурных элементов объекта:

№ № п \п	Основные структурно-функциональные зоны объекта	Рекомендации по адаптации объекта (вид работы)*
1	Территория, прилегающая к зданию (участок)	Индивидуальное решение с ТСП Ремонт (текущий)
2	Вход (входы) в здание	Индивидуальное решение с ТСП Ремонт (текущий)
3	Путь (пути) движения внутри здания (в т.ч. пути эвакуации)	Индивидуальное решение с ТСП Ремонт (текущий)
4	Зона целевого назначения здания (целевого посещения объекта)	Индивидуальное решение с ТСП Ремонт (текущий)
5	Санитарно-гигиенические помещения	Индивидуальное решение с ТСП Ремонт (текущий)
6	Система информации на объекте (на всех зонах)	Индивидуальное решение с ТСП Ремонт (текущий)
7	Пути движения к объекту (от остановки транспорта)	Индивидуальное решение с ТСП
8.	<b>Все зоны и участки</b>	Ремонт (текущий) Индивидуальное решение с ТСП

\*- указывается один из вариантов (видов работ): не нуждается; ремонт (текущий, капитальный); индивидуальное решение с ТСП; технические решения невозможны – организация альтернативной формы обслуживания

5.2. Период проведения работ \_\_\_\_\_  
в рамках исполнения \_\_\_\_\_

(указывается наименование документа: программы, плана)

5.3 Ожидаемый результат (по состоянию доступности) после выполнения работ по адаптации ДП-В

## 6. Особые отметки

ПРИЛОЖЕНИЯ:

1. Анкета обследования объекта социальной инфраструктуры на 19л.
2. Результаты фото-фиксации на объекте на 6 л.
3. Поэтажные планы на 2-х листах
4. Другое (в том числе дополнительная информация о путях движения к объекту)

Руководитель  
рабочей группы

Директор МУЧ, Новосаянский центр "Восстановление"  
(Должность, ФИО.) (Подпись)

Члены рабочей группы:

Зам. директора по безопасности  
(Должность, ФИО) (Подпись)

Зам. директора по ВР  
(Должность, ФИО) (Подпись)

Сид. Валентинович  
(Должность, ФИО.) (Подпись)

Завхоз  
(Должность, ФИО.) (Подпись)

Пенесова Н.С.  
(Подпись)

В том числе:  
представители общественных  
организаций инвалидов

_____	_____
(Должность, Ф.И.О.)	(Подпись)
_____	_____
(Должность, Ф.И.О.)	(Подпись)

представители организации,  
расположенной на объекте

_____	_____
(Должность, ФИО)	(Подпись)
_____	_____
(Должность, Ф.И.О.)	(Подпись)

Управленческое решение согласовано «\_\_\_\_\_» \_\_\_\_\_ 20\_\_ г. (протокол № \_\_\_\_\_)  
Комиссией  
(название). \_\_\_\_\_

---

Наименование элементов объекта	Категория инвалидов, для которых установлен норматив	Норматив доступности	Фактическая величина, наличие		Примечание
			Предусмотрено по проект	Выполнено дополнительно к проекту	
1	2	3	4	5	6
<b>1 ТЕРРИТОРИЯ ПРИЛЕГАЮЩАЯ</b>					
<i>Вход на территорию:</i>	к	наличие	+		
ширина прохода, калитки, проема в ограждении	к, о, с	не менее 90 см	более 90 см		
Знак доступности учреждения		наличие	нет		
<i>Автостоянка посетителей:</i>			нет		
Расстояние до входа в общественное здание	к, о	не более 50 м	+		
Расстояние до входа в жилое здание	к, о	Не более 100 м			
Общее количество мест парковки		справочно	нет		
Доля машино-мест для инвалидов	к, о	не менее 10%	нет		
Знак парковки в соответствии горизонтальный с ГОСТ 12.4.026, вертикальный в соответствии с ГОСТ Р 52289	к, о	наличие	нет		
Размер места со специальным знаком	к	360 x 600 см	нет		
<i>Путь к главному (специализированному) входу в здание:</i>			+		

## АНКЕТА приложение к акту обследования № 1 от 20. 02. 2024

Ширина полосы движения	к, о	Не менее 200 см	более 200 см		
Угол уклона путей движения продольный	к, о, с	Не более 5 градусов	Не более 2 гр.		
Нескользящее покрытие	к, о, с	наличие	+		
Декоративное ограждение, выполняющее направляющую функцию	к, о	Наличие	–		
Места отдыха	к, о	Через 100-150 м	+		
<i>Съезд с тротуара на проезжую часть:</i>		<i>Наличие не менее 2</i>	+		
Угол уклона	к	Не более 5 град	+		
Ширина	к	Не менее 120 см	+		
Высота бортового камня	к	Не более 1,5 см	+		
<i>Открытая лестница на перепадах рельефа</i>			–		
Высота ступени	о, с	12-15 см			
Глубина ступени	о, с	35-40 см			
Единообразная геометрия ступеней	о, с	Наличие			
Ровная горизонтальная поверхность	о, с	Наличие			
Число ступеней одного марша	о, с	3-12			
Поручни непрерывные с двух сторон	о, с	Наличие			
Высота поручней от поверхности передвижения	о, с	90 см			

Ширина расстояния между поручнями	о, с	100 см			
Горизонтальные завершения поручней с нетравмирующими окончаниями (длина)	о, с	30 см			
в зависимости от типа установленных поручней: - диаметр поручней круглого сечения - толщина поручней прямоугольного сечения	о	30-50 мм 25-30 мм			
Рельефная (тактильная) полоса с конусообразными рифами перед лестничным маршем (вверху и внизу по всей ширине марша): - ширина тактильной полосы - расстояние тактильной полосы до кромки первой ступени марша	с	не менее 30-50 см 80 см			
Выделение контрастным цветом верхней и нижней ступени марша	с	наличие			
<i>Пандус на перепаде рельефа:</i>			—		
ширина пандуса	к	не менее 100 см			
угол уклона (отношение высоты к длине)	к	не более 5°			
Длина марша пандуса	к	Не более 9 м			
поручни с двух сторон	к, о	наличие			
высота непрерывных поручней от поверхности марша	к	70 см			
Ширина расстояния между поручнями	к	85-92 см			
высота поручней от поверхности марша	о	90 см			
горизонтальные завершения поручня с не травмирующим	к, о	30 см			

## АНКЕТА приложение к акту обследования № 1 от 20. 02. 2024

окончанием					
в зависимости от типа установленных поручней: диаметр поручней круглого сечения	о				
толщина поручней прямоугольного сечения		30-50 мм 25-30 мм			
Длина площадки перед пандусам	к	150 см			
Свободная зона перед маршем пандуса	к	От 150х150 см до 210х210 см			
Нескользящее покрытие	к	наличие			
Съезд на проезжую часть:		наличие			
угол уклона (отношение высоты к длине)	к	не более 5°			
ширина	к	не менее 100 см			
высота бортового камня	к	не более 4 см			
Рельефная (тактильная) полоса с конусообразными рифами перед пандусным маршем (вверху и внизу по всей ширине марша): ширина тактильной полосы расстояние от тактильной полосы до начала марша	с	не менее 30-50 см 80 см			
<b>2. ВХОД (ВХОДЫ) В ЗДАНИЕ (Главный)</b>					
<i>Крыльцо или входная площадка</i>					
высота входной площадки (крыльца) от уровня земли		Не установлен			
Габариты входной площадки, ширина x глубина	к	220 x 220 см и более	соответствуют (240x270см)		

ограждение (при высоте площадки от уровня земли более 45 см)	к, о, с	наличие			
нескользкое покрытие	к, о, с, г	наличие	+		
навес для защиты крыльца, входной площадки от осадков	к, о, с, г	наличие	+		
<i>Лестница наружного входа</i>					
ширина лестничного марша	о, с	135 см и более			
высота ступени	о, с	12-15 см			
глубина ступени	о, с	35-40 см			
единообразная геометрия (форма, профиль) всех ступеней	о, с	наличие			
ровная горизонтальная поверхность	к, о, с, г	наличие			
выделение контрастным цветом верхней и нижней ступеней (проступи и подступенка)	с	наличие			
Рельефная (тактильная) полоса с конусообразными рифами перед лестничным маршем (вверху и внизу по всей ширине марша): - ширина тактильной полосы - расстояние тактильной полосы до кромки первой ступени марша	с	не менее 30 см 60 см			
Поручни непрерывные с двух сторон:	о, с	наличие			
высота поручня от поверхности передвижения	о, с	90 см			
в зависимости от типа установленных поручней: диаметр поручней круглого сечения толщина поручней прямоугольного сечения	о	30-50 мм 25-30 мм			

## АНКЕТА приложение к акту обследования № 1 от 20. 02. 2024

горизонтальные завершения поручня с не травмирующим окончанием (длина)	о, с	30 см			
поручень вдоль стены, просвет жду поручнем и стеной	о, с	5 см и более			
дополнительные разделительные поручни при ширине 400 см и более	о, с	наличие			
<i>Пандус наружного входа</i>					
Количество маршей		Не установлено			
Ширина марша (сплошная поверхность)	к	100 см			
Уклон марша (отношение высоты к длине)	к, о	1/12			
Покрытие пандуса	к, о, с, г	Нескользящее			
Бортик с открытой стороны пандуса	к, о	5 см			
Разворотная площадка перед пандусом	к	От 150 х 150 см до 210х210 см			
Промежуточная площадка при высоте крыльца более 0,8м:	к	наличие не менее 150 х 100 см			
• прямая, длина х ширина	к	не менее 150 х 150 см			
• поворотная, длина х ширина	к	см			
Поручни непрерывные с двух сторон:	о, с	наличие			
высота поручня от поверхности передвижения	о, с	90 см			
в зависимости от типа установленных поручней:	о				
диаметр поручней круглого сечения		30-50 мм			
толщина поручней прямоугольного сечения		25-30 мм			
горизонтальные завершения поручня с не травмирующим окончанием (длина)	о, с	30 см			



Рельефная (тактильная) полоса с конусообразными рифами перед лестничным маршем (вверху и внизу по всей ширине марша): - ширина тактильной полосы - расстояние тактильной полосы до кромки первой ступени марша	с	не менее 30 см 60 см			
<i>Панели управления автоматизированных систем связи и открывания дверей (при наличии)</i>					
рельефные кнопки	с	наличие	+		
высота расположения кнопок	к	90-110 см	+		
задержка времени действия сигнала на открывание дверей	к, о	не менее 15 сек	+		
<i>Входная наружная дверь:</i>					
ширина дверного проема (рабочая дверная створка)	к, о, с	не менее 120 см	180 см		
Высота порогов	к, о, с	Не более 1,4 см	1 см		
двери распашные (Р), автоматические (А)	к, о, с	наличие	Р		
форма ручки двери – П-образная, дугообразная	к, о, с	наличие	+		
доводчик, усилие (из паспорта)	к, о	не более 2,5 Кгс	+		
задержка автоматического закрывания двери	к, о	5 сек и более	+		
При наличии прозрачного Полотна из ударопрочного Материала – яркая контрастная маркировка высотой не менее 10 см. и шириной не менее 20 см. от уровня пола.	с	120-150 см			
Рифленая и/или контрастно окрашенная поверхность на участках пола перед входом	с	наличие	+		

## АНКЕТА приложение к акту обследования № 1 от 20. 02. 2024

Знак доступности	к, о, с, г	наличие	–		
<i>Внутренние размеры тамбура:</i>			+		
глубина х ширина тамбура	к	не менее 180х220 см, 150 х 220 см (жилые здания)	200х220 см		
высота порогов	к, о	1,4 см и менее	1 см		
освещенность	с	наличие	+		
<i>Дверь внутренняя:</i>			+		
ширина дверного проема (рабочая дверная створка)	к, о, с	не менее 120 см	180 см		
двери распашные (Р), автоматические (А)	к, о, с	наличие	Р		
форма ручки двери - П- образная, дугообразная	к, о, с	наличие	+		
доводчик, усилие (из паспорта)	к, о	не более 2,5 Кгс	+		
задержка автоматического закрывания двери	к, о	5 сек и более	–		
При наличии прозрачного полотна из ударопрочного материала - яркая контрастная маркировка высотой не менее 10 см и шириной не менее 20 см. эт уровня пола.	с	120-150 см	-		
Рифленая и/или контрастно окрашенная поверхность на Участках пола перед входом	с	наличие	+		
<i>Лестница (при наличии перепада высот на пути от тамбура до уровня 1 этажа):</i>			–		
ширина марша	о	135 см и более			

## АНКЕТА приложение к акту обследования № 1 от 20.02.2024

высота ступени (подступенок)	о, с	не более 15 см			
глубина ступени (проступи)	о, с	не менее 30 см			
единообразная геометрия (форма, профиль) всех ступеней	о, с	наличие			
выделение контрастным цветом верхней и нижней ступеней (проступи и подступенка)	с	наличие			
Поручни непрерывные с двух сторон: • высота поручня от поверхности передвижения • горизонтальные завершения поручня с не травмирующим окончанием (длина)	к, о, с	наличие 90 см  30 см			
в зависимости от типа установленных поручней: - диаметр поручней круглого сечения - толщина поручней прямоугольного сечения	к, о	30-50 мм 25-30 мм			
Рельефная (тактильная) полоса с конусообразными рифами перед лестничным маршем (вверху и внизу по всей ширине марша): - ширина тактильной полосы - расстояние тактильной полосы до кромки первой ступени марша	с	не менее 30 см 60 см			
Поручень вдоль стены, просвет между поручнем и стеной	о, с	5 см и более			
<i>Пандус внутренний (при наличии лестницы до уровня 1 этажа)</i>					
Ширина марша	к	не менее 100 см			
Уклон (отношение высоты к длине)	к, о	не более 5 градусов			
Разворотная площадка перед пандусом (внизу и вверху)	к	От 150 x 150 см до 210x210 см			
Поручни непрерывные с двух сторон: • высота поручня от поверхности передвижения	к, о, с	наличие 90 см			

• горизонтальные завершения поручня с не травмирующим окончанием (длина)		30 см			
в зависимости от типа установленных поручней: - диаметр поручней круглого сечения - толщина поручней прямоугольного сечения	к, о	30-50 мм 25-30 мм			
Рельефная (тактильная) полоса с конусообразными рифами перед лестничным маршем (вверху и внизу по всей ширине марша): - ширина тактильной полосы - расстояние тактильной полосы до кромки первой ступени марша	с	не менее 30 см 60 см			
<i>Платформа подъемная для инвалидов:</i>			-		
вертикальная (В), Наклонная (Н)	к, о	наличие			
Разворотные площадки	к	не менее 160 x 160 см			
<b>3. ПУТИ ДВИЖЕНИЯ ВНУТРИ ЗДАНИЯ</b>					
<i>Коридоры/холлы</i>			+		
Ширина пути движения: при одностороннем движении при встречном движении с оборудованием и мебелью	к, о, с	не менее 150 см 180 см 120 см	более 180 см		
Ширина дверных и открытых проемов в стене	к, о, с	Не менее 90 см	+		
Высота порогов	к, о, с	Не более 1,4 см	+		
Глубина зоны перед дверью:		не менее	более 150 см		

## АНКЕТА приложение к акту обследования № 1 от 20.02.2024

на «себя»	к	150 см			
от «себя»	к	120 см			
Разворотные площадки	к	не менее 140 x 140 см	+		
Место отдыха и ожидания (не реже, чем через 25 м): для лиц с нарушениями ОДА (О) (расстояние от сидения до полосы движения не менее 60 см) для колясочников: глубина 150 см, ширина 90 см	к, о, с, г  о к	не менее 1 ед. на этаж не менее 1 ед. на этаж	+		
Навесное оборудование и выступы в зоне движения (на высоте от 70 до 200 см от уровня пола)	с, к	не более 10 см	–		
Рифленая и/ или контрастно окрашенная полоса на участках пола перед поворотом и дверьми, ширина	с	60 см	–		
<i>Лестница междуэтажная:</i>			+		
ширина марша	о	135 см и более	+		
ширина ступени (подступенок)	о, с	12- 15 см	+		
глубина ступени (проступи)	о, с	35-40 см	+		
единообразная геометрия (профиль) всех ступеней	о, с	наличие	+		
выделение контрастным цветом верхней и нижней ступеней	с	наличие	–		
Высота бортика ступени, не примыкающей к стене	к, о, с	2 см	–		
Поручни непрерывные с двух сторон: • высота поручня от поверхности передвижения • горизонтальные завершения поручня с не травмирующим окончанием (длина)	к, о, с	наличие 90 см  30 см	+		
в зависимости от типа установленных поручней: - диаметр поручней круглого сечения	к, о	30-50 мм	+		

- толщина поручней прямоугольного сечения		25-30 мм			
Рельефная (тактильная) полоса с конусообразными рифами перед лестничным маршем (вверху и внизу по всей ширине марша): - ширина тактильной полосы - расстояние тактильной полосы до кромки первой ступени марша	с	не менее 30 см 60 см	-		
поручень вдоль стены, просвет поручнем и стеной	к, о, с	5 см и более	+		
При ширине лестницы более 400 см дополнительные поручни	к, о, с	наличие	-		
тактильная информация о номере этажа на поручнях* (на эвакуационных лестницах устанавливаются по возможности)	с	наличие	-		
<i>Лифт пассажирский</i>					
Кабина:			+		
габариты (глубина x ширина)	к	не менее 170*150 см	+		
Ширина дверного проема	к	не менее 80 см	+		
Ширина дверного проема при новом строительстве	к	95 см	+		
Задержка времени автоматического закрывания дверей	к, о	15 сек и более	+		
Поручни	о	наличие	+		
Световая информация в кабине о движении лифта	к, о, г	наличие	+		
Звуковая информация в кабине о номере этажа	с	наличие	+		
Высота расположения кнопок вызова и управления лифтом	к	90- 110 см	+		

Тактильные (рельефные) указатели на панели управления	с	наличие	–		
Габариты площадки перед лифтом	к	не менее 150 x 150 см	+		
На лифтовой площадке - световая и звуковая информация о прибытии лифта	с, г	наличие	+		
Номер этажа напротив лифта, высота цифр	с	7,5 см	+		
Знак доступности*Поставляется в составе комплектующих лифта (при отсутствии рекомендуется установить по возможности)	к, с	наличие	–		
<i>Пандус междуэтажный</i>			–		
• ширина марша (сплошная поверхность)	к	100 см и более			
• уклон марша (высота/длина)	к, о	не более 5 градусов			
• нескользкое покрытие марша	к, о, с, г	наличие			
• бортик с открытой стороны марша	к, о	5 см и более			
Разворотная площадка перед пандусом	к	не менее 150 x 150 см			
Промежуточная площадка при высоте подъема более 0,8 м: • прямая, длина x ширина • поворотная, длина x ширина	к к к	наличие не менее 150 x 100 см не менее 150 x 150 см			
Поручни пандуса двухсторонние непрерывные: • высота от поверхности марша • высота от поверхности марша • горизонтальные завершения поручня с не травмирующим окончанием	к, о к, о, с	Наличие 70 см 90 см 30 см			

• в зависимости от типа установленных поручней: - диаметр поручней круглого сечения - толщина поручней прямоугольного сечения	о	30-50 мм 25-30 мм			
Рельефная (тактильная) полоса с конусообразными рифами перед пандусным маршем (вверху и внизу по всей ширине марша): ширина тактильной полосы	с	не менее 30 см			
- расстояние от тактильной полосы до начала марша		60 см			
<i>Платформа подъемная для инвалидов:</i>					
вертикальная (В), наклонная(Н)	к, о	наличие	–		
Разворотные площадки	к	не менее 150 x 150 см			
Эскалатор	о	наличие			
Траволатор	к	наличие			
<b>4. ЗОНЫ ЦЕЛЕВОГО ПОСЕЩЕНИЯ</b>					
<i>Помещения различного функционального назначения</i>					
Зона для маневрирования кресла-коляски	к	не менее 150 x 150 см	+		
Ширина проема двери в свету	к, о	не менее 90 см	+		
Жилые места в гостиницах, мотелях, пансионатах универсальные с учетом расселения любых категорий инвалидов( не менее 10%)* <i>включается только при обследовании гостиниц, кемпингов, мотелей</i>	к, о, с, г	наличие	–		
<i>Обслуживание через окно/прилавок №*</i> Вкладка при необходимости описания нескольких окон/прилавков					



Высота рабочей поверхности (стеллаж, прилавок)	к	80- 110 см			
Габариты зоны обслуживания	к	не менее 90 x 150 см			
<i>Обслуживание в кабинете мед. кабинет</i>					
Ширина проема двери в свету	к, о	не менее 90 см	+		
Габариты зоны сидения, глубина	о	не менее 120 см	+		
Зона для кресла-коляски	к	не менее 150 x 150 см	+		
Стол с высотой рабочей поверхности	к, о	60 - 80 см	+		
<i>Кабина индивидуального обслуживания №* Вкладка при необходимости описания нескольких кабин</i>					
Ширина x глубина	к	не менее 160 x 180 см			
Место для сидения	о	наличие			
Крючки для костылей (на высоте 120 см с выступом 12 см)	о	наличие			
<i>Зал (зрительный, музыкальный, спортивный, читальный, обеденный, ожидания и пр.)</i>					
Доля мест для колясочников	к	не менее 2%	+		
Ширина прохода к месту для колясочника	к	не менее 120 см	+		
Доля мест для лиц, с нарушением слуха (кресла с подключением слухового аппарата)	г	не менее 1 шт. (при вместимости более 50 чел. не менее 4%)	-		
<b>5. САНИТАРНО-ГИГИЕНИЧЕСКИЕ ПОМЕЩЕНИЯ</b>					

## АНКЕТА приложение к акту обследования № 1 от 20.02.2024

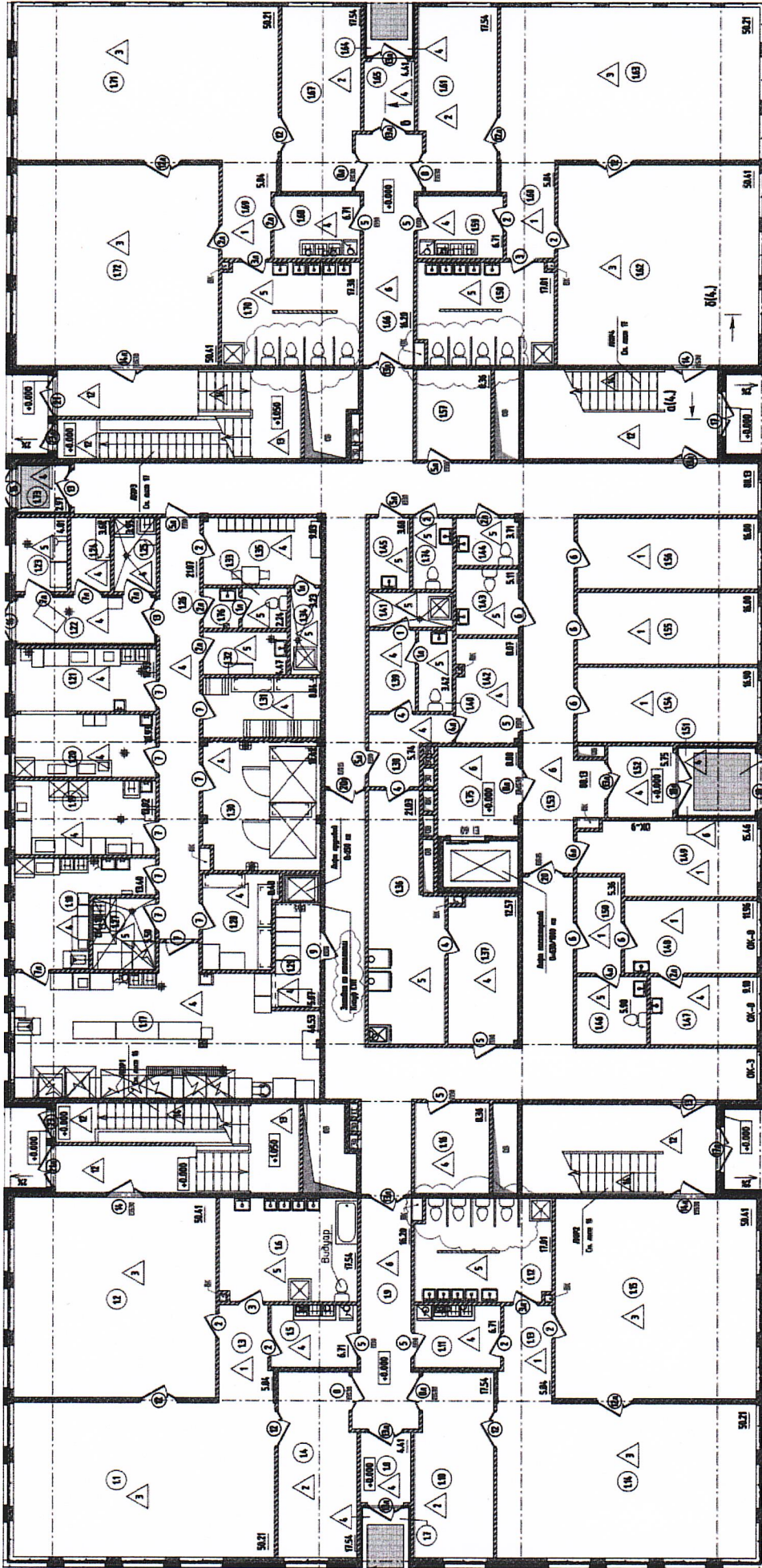
Санузел			+		
Знак доступности помещения на высоте 135 см	к, о	наличие	-		
Зона для маневрирования кресла-коляски	к	Диаметр 140 см	+		
Ширина дверного проема в санузел и в кабину в свету	к	не менее 90 см	+		
Универсальная кабина	к, о	7%, но не менее 1 ед.	+		
габариты доступной кабины (минимальные глубина х ширина)	к	не менее 180 х 165 см	+		
габариты универсальной кабины (минимальные глубина х ширина)	к	не менее 220*225 см	+		
зона для кресла-коляски рядом с унитазом (ширина х глубина)	к	не менее 80 х 120 см	+		
высота унитаза	к, о	40-60 см	+		некоторые группы используют горшки
опорные поручни у унитаза:	к, о	наличие	-		
стационарные	к, о	наличие	-		
откидные (со стороны зоны для кресла-коляски)	к, о	наличие	-		
крючки для костылей (на высоте 120 см с выступом 12 см)	о	наличие	-		
Раковина:			+		
зона у раковины для кресла-коляски (минимальные глубина х ширина)	к	не менее 130 х 85 см	+		
высота раковины		80-85 см	+		

опорный поручень (на уровне верхнего края раковины)	к о	75-85 см наличие	–		
Тактильная направляющая полоса к писсуару (унитазу), осязаемая ногой или тростью (для мужского туалета)	с	не менее 30 см	–		
Кнопка вызова экстренной помощи с выводом в комнату охраны, дежурного	к, о, с, г	наличие	–		
<i>Вкладка при необходимости описания нескольких туалетных комнат (мужские - 2%, женские - 5% от общего числа кабин)</i>					
<b>6. СРЕДСТВА ИНФОРМАЦИИ И СВЯЗИ</b>					
Визуальные средства информации о предоставлении услуг и назначении помещений	г	наличие	+		
Надписи: размещение на высоте высота прописных букв освещенность	с, к, г	наличие 150-450 см не менее 7,5 см наличие	–		
Указатели, пиктограммы: размещение на высоте высота прописных букв освещенность	к, с	наличие не более 200 см не менее 7,5 см наличие	–		
Тактильные средства информации о предоставлении услуги: высота размещения маркировка кабинетов приема со стороны ручки на кнопках управления лифта на поручнях лестниц на кабинах санитарно-бытовых помещений	с	наличие  130-140 см наличие наличие наличие наличие	–		
Текстофоны (текстовые телефоны)	г	не менее одной шт.	–		
Телефоны с усилителем звука и увеличенными тактильными клавишами	с, г	не менее одной шт.	–		
Таксофон: с автоматическим Перемещением аппарата по высоте (АВ) или на высоте 80 см (В)	к	наличие	–		

## АНКЕТА приложение к акту обследования № 1 от 20.02.2024

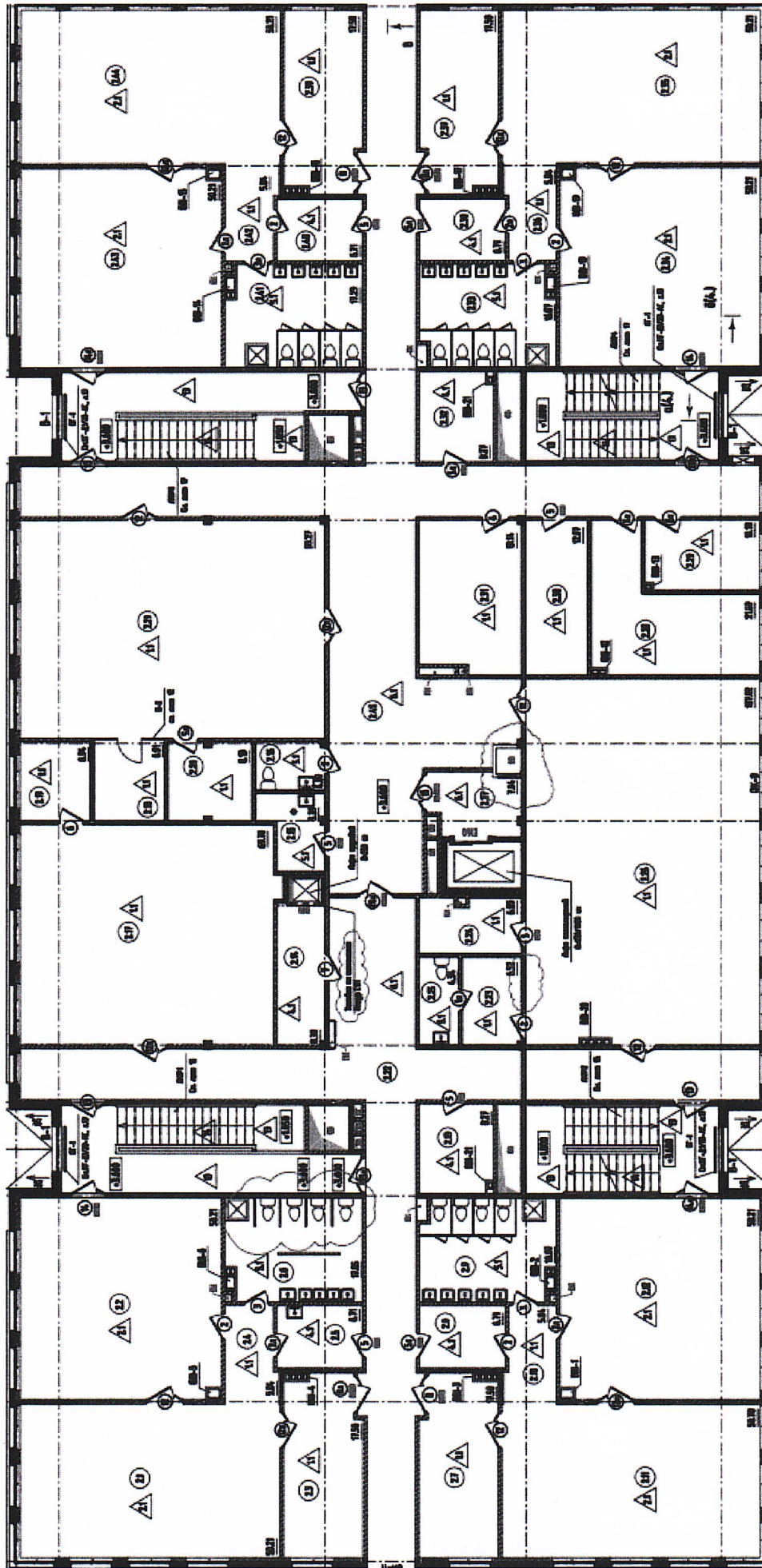
Речевые информаторы и маяки	с	наличие	–		
Звуковой маяк у входа (динамик с радиотрансляцией) с зоной слышимости до 5 м <sup>2</sup>	с	наличие	–		
Световые текстовые табло для вывода оперативной информации	г, с	наличие	–		
Малогабаритные аудиовизуальные информационно-справочные системы	к, о, с, г	наличие	–		
Длительность работы аварийной звуковой сигнализации	г	30 сек	–		
Система двусторонней связи с диспетчером (дежурным) для лиц, находящихся в закрытом помещении (санузел, лифт, примерочная, другие)	к, о, с, г	наличие	–		

Поэтажный план первого этажа





Позтажний план другого этажа





Муниципальное общеобразовательное учреждение «Новосельский центр»



Фото 1 Подходы к объекту



Фото 1.1. Подходы к объекту



Фото 2 Прилегающая территория



Фото 2.1. Прилегающая территория



Фото 2.2. Прилегающая территория



Фото 2.3. Прилегающая территория



# Фотофиксация основных структурно-функциональных зон и элементов



Фото 3 Главный вход.



Фото 3.1. Главный вход



Фото 4 Тамбур главного входа



Фото 5 Запасной выход



Фото 6 Лифт



Фото 6.1. Тамбур лифта.





Фото 6.2. Зона лифта



Фото 7 Санузел МГН



Фото 7.1. Санузел МГН



Фото 7.2. Санузел МГН

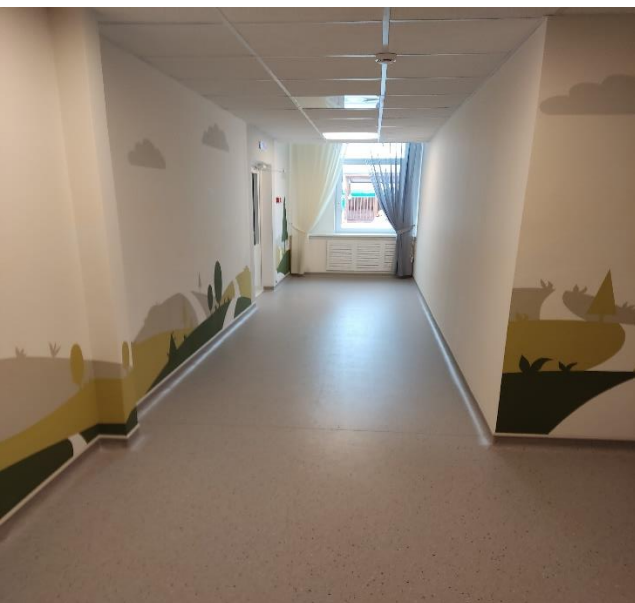


Фото 8 Пути движения внутри здания (1-й этаж)



Фото 8.1. Пути движения внутри здания (1-й этаж)



Фото 9 Помещения медкабинета



Фото 9 Помещение медкабинета

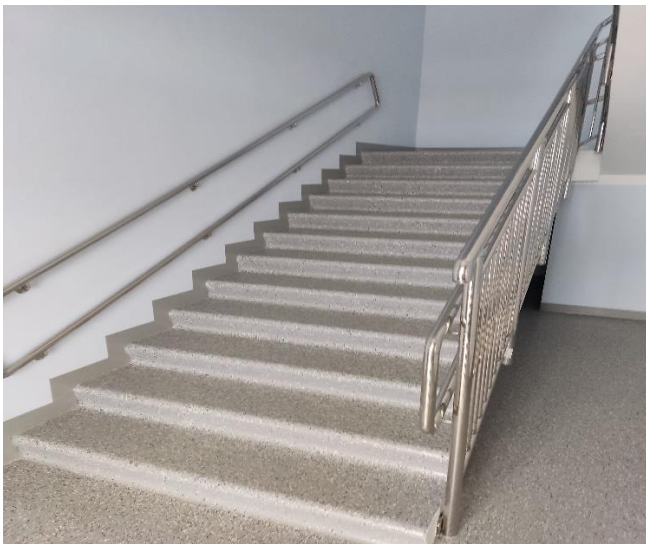


Фото 10 Пути движения внутри здания (лестницы)



Фото 10.1. Пути движения внутри здания (лестницы)

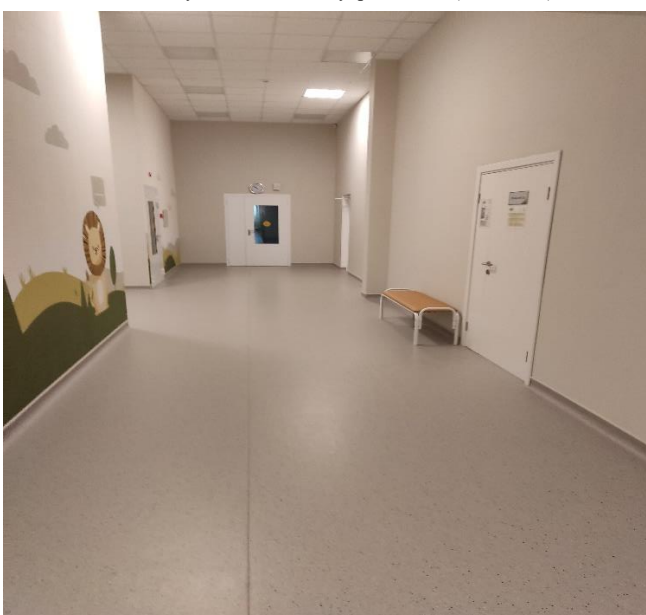


Фото 10.2. Пути движения внутри здания (холл 2-й этаж)

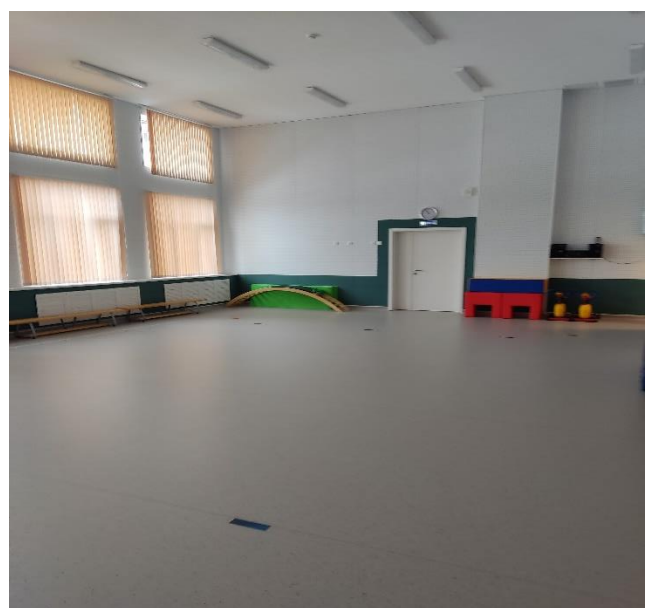


Фото 11 Зона целевого назначения (спортзал)



## Фотофиксация основных структурно-функциональных зон и элементов



Фото 11.1. Зона целевого назначения (музыкальный зал)



Фото 11.2. Зона целевого назначения (музыкальный зал)



Фото 11.3. Зона целевого назначения (групповое помещение)



Фото 11.4. Зона целевого назначения (раздевалка)



Фото 11.5. Зона целевого назначения (спальня)



Фото 12.1. Санитарно-гигиеническое помещение



Фото 12.2. Санитарно-гигиеническое помещение



Фото 13 Система информации и связи



Фото 13.1. Система информации и связи

Реестр Объектов социальной инфраструктуры и услуг  
в приоритетных сферах жизнедеятельности инвалидов и других МГН

1. Общие сведения об объекте							2. Характеристика деятельности (по обслуживанию населения)			
№№ п/п	Наименование (вид) ОСИ	Адрес ОСИ	№ паспорта Доступности ОСИ	Название организации, расположенной на ОСИ	Форма собственности	Вышестоящая организация	Виды оказываемых услуг	Категории населения	Категории инвалидов	Исполнитель ИПР (да, нет)
1	2	3	4	5	6	7	8	9	10	11
	Детский сад	188507, Ленинградская область, Ломоносовский район, п. Новоселье, ул. Адмиралтейская, зд.8	№ 1	Муниципальное общеобразовательное учреждение «Новосельский центр»	муниципальная	Муниципальное образование Ломоносовский муниципальный район Ленинградской области» Комитет по образованию	дошкольное образование	дети	все	да

Приложение к Реестру

№№ п/п	Заключение о состоянии доступности и мероприятия по адаптации объекта (комментарий к Реестру)	Вид работы	Этап (1, 2)
	<p><i>Объект может быть признан доступным для инвалидов с умственными нарушениями, с патологией опорно-двигательного аппарата, для инвалидов, передвигающихся на креслах колясках, при организации оказания помощи инвалидам на объекте силами сотрудников с внесением соответствующих обязанностей в должностные инструкции доступным условно для инвалидов с нарушениями слуха, для инвалидов с нарушениями зрения.</i></p> <p><i>разместить рядом с входом на территорию информацию об организации (наименование, время работы и т.д.) продублированную шрифтом Брайля (на высоте 1,5 м); нанесение контрастной маркировки на крайние ступени, а также на края поручней; информирующие обозначения помещений внутри здания должны дублироваться рельефными знаками и размещаться рядом с дверью со стороны дверной ручки и крепиться на высоте от 1,3 до 1,4 м.;</i></p> <p><i>оборудовать места для лиц с нарушением слуха в музыкальном зале (кресла с подключением слухового аппарата менее 5% от общего количества мест, возможна установка индукционного контура или другие индивидуальные беспроводные устройства п. 7.1.11; 7.1.12 СП 59.13330.2012); при оказании услуг для инвалидов с нарушениями слуха необходимо организовать сурдоперевод и/или использование технических средств реабилитации п. 7.1.11; 7.1.12 СП 59.13330.2012).</i></p>	<p><i>Орг., Индивидуальное решение с ТСП, Ремонт текущий.</i></p>	<p><i>1</i></p>
	<p><i>установить тактильную информацию о направлении движения к входу; установить предупреждающие тактильные указатели перед лестницей, нанесение контрастной маркировки на крайние ступени; в группах, где имеются унитазы установить опорные поручни, оборудовать поручнями раковины, души использовать с помощью персонала.</i></p>	<p><i>Ремонт текущий, Индивидуальное решение с ТСП,</i></p>	<p><i>2</i></p>

Динамика состояния доступности объекта для МГН (комментарий к Реестру)

Состояние доступности объекта для МГН	К	О	С	Г	У
- на начало планового периода	ДП	ДП	ВНД	ДУ	ДУ
- по завершении 1-го этапа плана адаптации* (прогноз)	ДП	ДП	ДУ	ДУ	ДУ
- по завершении 2-го этапа адаптации** (прогноз)	ДП	ДП	ДП	ДП	ДП

\* - мероприятия первого этапа (неотложные) предлагается планировать и исполнять в ближайшее время (после обследования объекта) – в текущем году;

\*\* - мероприятия второго этапа, как правило, требуют более длительной подготовки и реализации, в том числе планирования средств на их исполнение (подготовку проектно-сметной документации и последующего выполнения ремонтных работ), они могут быть запланированы и реализованы в предстоящем финансовом периоде.

**ДОКУМЕНТ ПОДПИСАН  
ЭЛЕКТРОННОЙ ПОДПИСЬЮ**

**СВЕДЕНИЯ О СЕРТИФИКАТЕ ЭП**

Сертификат 162597629024552560771860534290451572951297962818

Владелец Васильева Юлия Владимировна

Действителен с 03.10.2024 по 03.10.2025